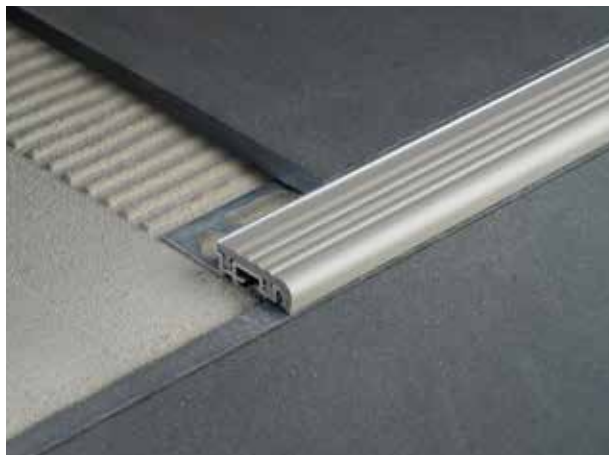


## STAIRTEC FSF

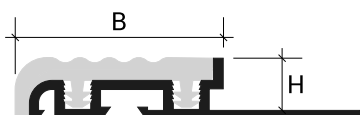
### DESCRIZIONE PRODOTTO



Nella posa della ceramica si riscontrano spesso problemi di esecuzione nei particolari e nelle tipologie che esulano dal semplice rivestimento lineare. I gradini di scale a volte costringono all'impiego di altri materiali non ceramici per la loro corretta esecuzione ed a rinunciare alla realizzazione della scala con lo stesso materiale impiegato nel pavimento. La serie STAIRTEC risolve in modo funzionale tale limite, proponendo soluzioni tecniche efficaci, pratiche e durature.

### CARATTERISTICHE TECNICHE

Lunghezza: 2,70 metri



Alluminio + Inserto sintetico

B = 30 mm

### DESCRIZIONE MATERIALE

#### Alluminio

La lega primaria di alluminio EN AW - 6060 con grado di tempra T6 è adatta per estrusioni complesse, presenta un'elevata resistenza ed una ottima finitura superficiale allo stato naturale che si presta ottimamente a successivi processi di finitura.



P23



P32



P51

stairtec >> FSF in Alluminio Naturale			
Cod.	HxB mm	Finitura	
FSF80A23270	8x30	A23 - Grigio Cemento	☒
FSF100A23270	10x30	A23 - Grigio Cemento	☒
FSF125A23270	12,5x30	A23 - Grigio Cemento	☒
FSF80A32270	8x30	A32 - Beige Scuro	☒
FSF100A32270	10x30	A32 - Beige Scuro	☒
FSF125A32270	12,5x30	A32 - Beige Scuro	☒
FSF80A51270	8x30	A51 - Nero	☒
FSF100A51270	10x30	A51 - Nero	☒
FSF125A51270	12,5x30	A51 - Nero	☒

☒ SELFLINE/PRETAGLIATO

stairtec >> FSFI Inserto sintetico di ricambio		
Cod.	HxB mm	Finitura
FSFI30P23	9,5x30	P23 - Grigio Cemento
FSFI30P32	9,5x30	P32 - Beige Scuro
FSFI30P51	9,5x30	P51 - Nero

## APPLICAZIONE

1. Scegliere il profilo della dimensione H corrispondente allo spessore della piastrella da posare prestando assoluta attenzione che il profilo non deve superare il bordo del pavimento ma posizionarsi  $0,5 \div 1$  mm più basso;
2. Stendere con l'ausilio di una spatola dentata il collante nell'area di applicazione del profilo;
3. Tagliare il profilo alla lunghezza richiesta e appoggiarlo in modo che la base anneghi nel collante premendolo ed allineandolo;
4. Stendere un'aggiunta di collante sulla perforazione e nelle cavità della sezione verticale del profilo a contatto con il bordo del pavimento;
5. Lasciare tendenzialmente uno spazio di circa 2 mm tra il profilo e il bordo piastrella da riempire successivamente con del sigillante o stucco;
6. Rimuovere immediatamente eventuali residui di colla dal profilo.

N.B.: I profili in alluminio offrono una limitata resistenza alle sostanze alcaline, il loro uso quindi deve essere valutato in base alle aggressioni chimiche previste. I profili in alluminio a contatto con sostanze cementizie possono essere attaccati da processi di corrosione, pertanto i residui di collanti e sigillanti usati devono essere rimossi immediatamente. In fase di posa deve essere usata la giusta quantità di collante e osservati i giusti tempi di asciugatura evitando di creare cavità nelle quali può ristagnare l'acqua che porterebbe alla formazione di sostanze alcaline (idrossido di alluminio) e innescare fenomeni elettrolitici corrosivi.

## PULIZIA E MANUTENZIONE

### ALLUMINIO:

L'alluminio non richiede manutenzione speciale.

Per la pulizia, usare alcool incolore diluito in acqua o detergenti neutri, evitando quelli acidi (es. acido cloridrico o fluoridrico), impiegare spugne o panni non abrasivi per evitare danni. Consigliamo di non applicare i detergenti direttamente sulle superfici. Dopo la pulizia, risciacquare con acqua e asciugare subito con un panno morbido. Evitare lucidanti. Rimuovere rapidamente residui di cemento o fuganti per proteggere la superficie.

## AVVERTENZE

I presenti profili devono essere maneggiati con cautela, avendo cura di utilizzare guanti resistenti al taglio. Le indicazioni e le prescrizioni della presente, pur corrispondendo alla nostra esperienza, sono da ritenersi puramente di carattere indicativo, e dovranno essere confermate da esaurienti applicazioni pratiche. Profilitec declina ogni responsabilità per eventuali danni a persone o cose derivanti da un uso improprio del prodotto. L'utilizzatore è tenuto a stabilire se il prodotto sia o meno idoneo all'impiego e se ne assume ogni responsabilità derivante da una non corretta posa del materiale.

## VOCE DI CAPITOLATO

Fornitura e posa in opera di profilo in \_\_\_\_\_ (materiale), con finitura \_\_\_\_\_  
 \_\_\_\_\_ (vedi sezione Descrizione Materiale) di misura caratteristica \_\_\_\_\_ mm, dotato di aletta traforata che ne garantisce una perfetta presa con l'adesivo impiegato. Profilo con parte interna a coda di rondine per una migliore presa della colla.

Tipologia famiglia \_\_\_\_\_ della ditta Profilitec come profilo paragrado di protezione del rivestimento da fornire e posare a regola d'arte rispettando le modalità ed i campi di applicazione indicati dal produttore.

Lunghezza del profilo: 2700 mm

Codice del profilo: \_\_\_\_\_

Materiale: \_\_\_\_\_ €/m

Posa: \_\_\_\_\_ €/m

Prezzo complessivo: \_\_\_\_\_ €/m

**Profilitec S.p.A.**  
 Via Scotte, 3 - 36033 Isola Vicentina (Vicenza), ITALY  
 Tel: +39 0444 268311  
 e-mail: [profilitec@profilitec.com](mailto:profilitec@profilitec.com)

**Profilitec Corp.**  
 e-mail: [customerservice@profilitec.com](mailto:customerservice@profilitec.com)

**Profilitec Ibérica, S.L.U.**  
 e-mail: [iberica@profilitec.com](mailto:iberica@profilitec.com)

**Profilitec France**  
 e-mail: [france@profilitec.com](mailto:france@profilitec.com)